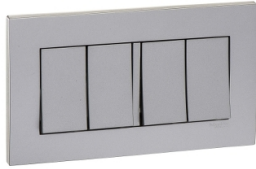


Bảng thông số sản phẩm

Thông số kỹ thuật



Vivace 16AX 250V 4gang 1Way Switch, Aluminium Silver



KB34_1_AS

Main

Range	Vivace
product or component type	Switch
Device short name	KB34
Device application	Control
Number of rocker	4
Additional switch application	On/off switching
Switch function	1-way
Colour tint	Wall: aluminium silver

Complementary

Technology type	Electromechanical
device presentation	Complete product
Actuator	Rocker
Number of gangs	4 gangs
Colour tint	Aluminium silver
Material	Polycarbonate: grid plate Polycarbonate: surround Nylon: base
Surface finish	Matt
Surface treatment	Painted
[Ue] rated operational voltage	220...250 V
Type of packing	Plastic bag
Network type	AC
Quantity per set	1
Rated current	16 AX
Sale per indivisible quantity	1
Projecting depth	8 mm
device mounting	Flush
mounting support	Wall mounted
Fixing mode	By screw M3.5
Fixing center	120.6 mm
Connections - terminals	Screw terminal

Embedding depth	25 mm
Number of terminals	8
Rated current	16 AX at 250 V AC, inductive 16 AX at 250 V AC, fluorescent 16 AX at 250 V AC, resistive
[Ue] rated operational voltage	250 V AC
Network frequency	50/60 Hz
Contacts material	Brass and phosphor bronze
Connections - terminals	8 screw terminals
Terminal identifier	L2 L1 COM
Tightening torque	0.4 N.m
Clamping connection capacity	<= 2.5 mm ² for rigid or stranded cable(s)
Wire stripping length	12 mm
Width	146 mm
Height	86 mm
Depth	37 mm

Environment

Standards	IEC 60669-1 SS 227 MS IEC 60669-1
Ambient air temperature for operation	-5...40 °C
Relative humidity	0...95 %
Operating altitude	0...2000 m
Environmental characteristic	Indoor use
IP degree of protection	IP20

Packing Units

Unit Type of Package 1	PCE
Number of Units in Package 1	1
Package 1 Height	3.1 cm
Package 1 Width	8.6 cm
Package 1 Length	14.6 cm
Package 1 Weight	136 g
Unit Type of Package 2	BB1
Number of Units in Package 2	5
Package 2 Height	9.5 cm
Package 2 Width	15 cm
Package 2 Length	19 cm
Package 2 Weight	752 g
Unit Type of Package 3	CAR
Number of Units in Package 3	50

Package 3 Height	21 cm
Package 3 Width	31.5 cm
Package 3 Length	50 cm
Package 3 Weight	7130 g

Contractual warranty

Warranty	18 months
-----------------	-----------

Bền vững

Nhãn **Green Premium™** là cam kết của Schneider Electric trong việc cung cấp sản phẩm với hiệu suất môi trường tốt nhất. Green Premium cam kết tuân thủ các quy định mới nhất, minh bạch về tác động môi trường, cũng như các sản phẩm tuần hoàn và CO₂ thấp.

Hướng dẫn đánh giá tính bền vững của sản phẩm là tài liệu kỹ thuật phổ thông giúp làm rõ các tiêu chuẩn nhãn sinh thái toàn cầu và cách diễn giải việc khai báo môi trường.

[Tìm hiểu thêm về Green Premium >](#)

[Hướng dẫn đánh giá về sự bền vững của sản phẩm >](#)



Minh bạch [RoHS/REACH](#)

Hiệu suất sức khỏe



Mercury Free



Rohs Exemption Information

[Yes](#)

Chứng nhận & Tiêu chuẩn

Reach Regulation

[REACH Declaration](#)

Eu Rohs Directive

Compliant with Exemptions

China Rohs Regulation

[China RoHS declaration](#)

Product out of China RoHS scope. Substance declaration for your information

Environmental Disclosure

[Product Environmental Profile](#)

Circularity Profile

No need of specific recycling operations